

No todas las empresas necesitan disponer de un centro de recuperación de datos propio.

Double-Take Cloud para Windows le permite realizar sus copias de seguridad y recuperarlas desde la Nube y hacia ella con cuatro capas de seguridad para preservar la seguridad de su información. Lo mejor es que usted únicamente utiliza lo que necesita y paga únicamente por aquello que utiliza. Double-Take Cloud para Windows:

- Elimina completamente el coste y el mantenimiento de un segundo centro de recuperación de datos
- Destierra completamente la necesidad de planificar ventanas de tiempo para la realización de copias de seguridad. También dirá adiós a las cintas así como a la necesidad de proteger las mismas en un lugar seguro
- Es 100% independiente del tipo de hardware utilizado
- Soporta cualquier combinación de servidores físicos y/o virtuales

Protección Simplificada

- Replica y recupera datos y aplicaciones entre cualesquiera configuraciones de sistemas físicos y virtuales
- Recupera bases de datos y sistemas completos así como documentos individuales
- Realiza copias de seguridad byte a byte así como copias instantáneas continuas
- Supervisa y recupera el estado del sistema y los datos que alberga desde una simple consola de administración
- Configuración fácil y rápida
- Elimina la necesidad de programar ventanas para la realización de copias de seguridad y las repentinas ralentizaciones del sistema. También dirá adiós a las cintas así como a la necesidad de proteger las mismas en un lugar seguro
- Puede operar en entornos WAN
- Disminuye los costes de propiedad ya que usted puede “alquilar” los servidores
- Mejora en forma considerable los objetivos tiempo de recuperación (RTO) y de punto de recuperación (RPO)
- Permite realizar pruebas de recuperación ante siniestros económicas y flexibles
- Es 100% independiente del hardware utilizado
- Incorpora el motor de replicación de estado del sistema líder del sector
- Proporciona cuatro capas de seguridad
- Controla el uso de la red mediante la restricción flexible del ancho de banda y una tecnología inteligente de compresión
- El cliente paga únicamente por los recursos que utiliza
- Disponible por una reducida cuota mensual que no requiere compromiso a largo plazo
- Provee copias de seguridad del servidor de forma continua con la posibilidad de recuperar la información en cualquier momento
- Soporta el servicio de copias instantáneas de volumen (VSS)
- Valida la configuración para asegurar una recuperación conforme a lo esperado
- Es compatible con clientes Hyper-V y VMware

Cuatro capas de seguridad

Double-Take Cloud asegura la protección de sus datos utilizando las herramientas más avanzadas del sector y los procedimientos más eficaces para proporcionarle cuatro capas de protección:

Transmisión segura - OpenVPN SSL

Mediante OpenVPN SSL VPN, se protegen los datos utilizando un cifrado openssl de 256 bits y certificados privados durante el tránsito en internet. Los certificados de seguridad que se emiten son únicos para cada cliente y se generan a través de la instancia del repositorio de Double-Take Backup.

Infraestructura de nube Amazon EC2

Dentro de la infraestructura de nube Amazon EC2 cada cliente posee una o más instancias privadas del repositorio Double-Take Cloud para copias de seguridad. La copia de seguridad es transmitida directamente hacia la instancia del servidor de destino del cliente. Y es el cliente el único que puede acceder a esta instancia y sólo él recuperar sus datos. La instancia del servidor de destino, incluidos sus datos y recursos, nunca puede ser compartida entre varios clientes.

Grupos privados de seguridad Amazon Web Services

Amazon Web Services dispone de grupos de seguridad que proporcionan la privacidad que se requiere durante el acceso a los datos y su transmisión hacia las instancias EC2 de los clientes. Double-Take Cloud suministra a cada usuario un grupo de seguridad privado y específico de Amazon Web Services de tal forma que todas las instancias y datos estén seguros y sean inaccesibles para otros clientes y usuarios de Amazon Web Services. Los grupos de Seguridad de Amazon Web Services controlan el flujo del tráfico de datos en la nube y garantizan que sea únicamente el tráfico autorizado el que se distribuye a cada instancia personal. Si usted asigna instancias adicionales para el servidor de destino o si recupera servidores que pertenezcan a la nube, todos ellos estarán protegidos en su grupo de seguridad privado de Amazon Web Services.

Volúmenes privados de almacenamiento EBS

Al igual que sucedía con las instancias privadas EC2 del servidor de destino y el grupo de seguridad Amazon Web Services, los datos de respaldo del cliente son protegidos en volúmenes privados de almacenamiento del tipo EBS (External Blob Storage) a los que sólo Vd. puede acceder a través de su instancia del servidor de destino. Sus volúmenes de datos son específicos de su servidor de destino y no pueden ser visualizados por instancias de otros clientes a través de volúmenes lógicos o almacenamiento en bruto. Sus datos están completamente aislados en su servidor de almacenamiento al que únicamente Vd. puede acceder. Dispondrá de total control sobre sus recursos de almacenamiento y aprovisionamiento para satisfacer sus necesidades específicas. Los datos y aplicaciones contenidos en los volúmenes EBS se almacenan de forma redundante en múltiples emplazamientos físicas para garantizar su protección ante un eventual siniestro.

Escenarios de utilización

Escenario 1: Operaciones de copias de seguridad

En lugar de intentar montar un centro de datos alternativo con antelación, o cruzar los dedos para rogar que nos dé tiempo de montar uno rápidamente en caso de emergencia, el cliente puede utilizar Double-Take Cloud para obtener la mejor protección en caso de accidente. Double-Take Cloud se instala en sus servidores de producción críticos y replica datos e información del estado del sistema en un repositorio situado en la nube. Ya que únicamente el repositorio se ejecuta diariamente, la infraestructura requerida es mínima y más fácil de justificar. La replicación se realiza byte a byte y es completada tan rápidamente como Vd. desee (o como lo permita su ancho de banda máximo definido). De esta forma, se beneficiará de una eficiente replicación, en entorno WAN, de toda la información crítica de múltiples servidores de producción, obteniendo una replicación casi en tiempo real si dispone de un ancho de banda suficiente. Aún en caso de restricciones del ancho de banda, Double-Take Cloud le permite recuperar hasta el último byte que fue transmitido satisfactoriamente al servidor de destino.

Cuando se requiera recuperar uno o más servidores críticos, puede emplearse el servidor de almacenamiento para transferir toda la información del estado del sistema, los binarios de Windows y de las aplicaciones y todos los datos hacia un servidor para recuperación basado en la nube. Este servidor únicamente es aprovisionado sólo en caso de necesidad, por lo que no requiere mantenimiento, parches de seguridad ni ningún tipo de supervisión. Se activa en el momento del restablecimiento del servicio para luego convertirse en una réplica de su servidor de producción cuando el asistente de recuperación de Double-Take Cloud ponga en marcha la recuperación. Como el servidor de producción no es necesario para que se produzca esta recuperación, se podrán restablecer las operaciones normales.

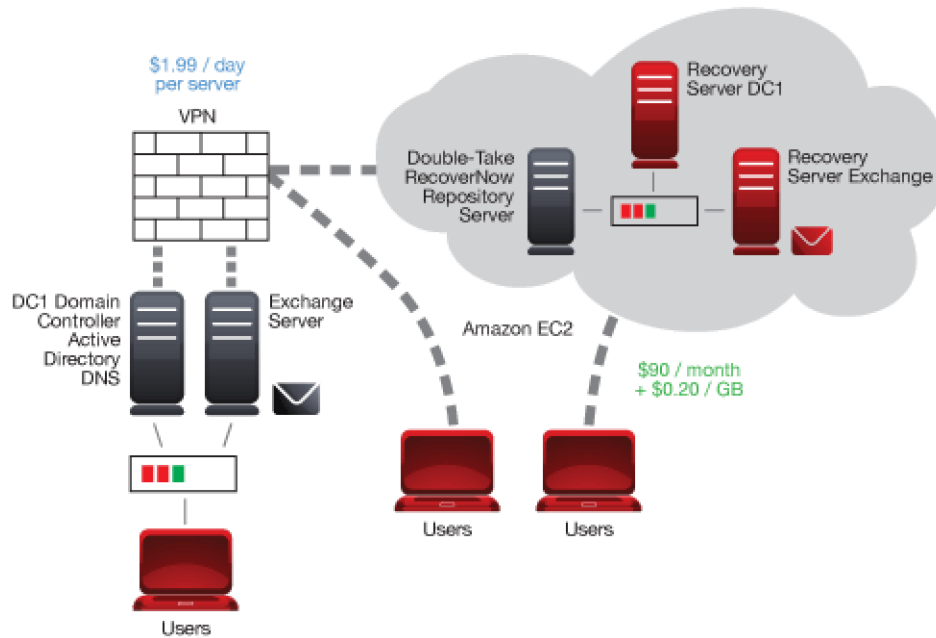
Escenario 2: Migración hacia la nube

La nube es una plataforma adecuada para realizar pruebas, desarrollos, control de calidad y otras operaciones de back-office. Un gran número de organizaciones incluso utilizan la nube como infraestructura principal del negocio, creando sistemas ágiles que pueden desplazarse dentro de una misma región y que pueden aumentar o disminuir de tamaño según se necesite. El problema siempre ha estado en cómo migrar de manera segura los servidores back o front-office actuales desde los dispositivos físicos en que residen a los sistemas virtuales en que se alojarán bajo el control de proveedores de servicios en Nube. Aunque los equipos de back-office pueden tolerar un cierto tiempo de inactividad, éste debe minimizarse; por otro lado, en el caso de aplicaciones de front-office, un tiempo de inactividad demasiado largo considera por lo general inaceptable. Existe también el problema de la compatibilidad entre los sistemas y aplicaciones, ya que los servidores de producción se sitúan normalmente en hardware físico o virtual que posiblemente no sea compatible con el utilizado por los proveedores de servicios en Nube.

Double-Take Cloud proporciona un método simple para realizar migraciones hacia una infraestructura en nube reduciendo al mínimo los tiempos de inactividad. Los servidores actuales se instalan con el software Double-Take RecoverNow, y comienzan a replicar el estado del sistema, las aplicaciones y los datos dentro de un servidor perteneciente al proveedor de servicios en Nube. Una vez que la imagen especular inicial se ha completado, la nueva información se seguirá replicando hasta el momento justo en que Vd. esté listo para que los desarrolladores dejen de trabajar a nivel local y empiecen a hacerlo de forma remota. Durante la creación de la imagen especular y el proceso de replicación, los servidores de producción se encuentran disponibles y accesibles. Antes de realizar la transferencia del hardware y software al nuevo entorno, se aprovisionan nuevos servidores bajo el cuidado de los proveedores de servicios en Nube, poniéndose a continuación en línea mediante identidades temporales.

En el momento de realizar la migración, se apagan los sistemas de producción en el entorno local y Double-Take Cloud crea copias de dichos servidores en base a la información de la replicación configurada en el repositorio. Lo que normalmente supondría días enteros de coordinación y prolongados tiempos de interrupción puede completarse en cuestión de unas pocas horas con la tranquilidad de que las diferencias que pudieran existir en materia de hardware han quedado completamente mitigadas. Una vez que finaliza cada migración, los usuarios pueden inmediatamente comenzar a utilizar los nuevos sistemas de forma remota, con los mismos datos, identidades de servidores e información que cuando los mismos sistemas funcionaban a nivel local.

Cómo funciona



Double-Take Cloud combina tecnologías de Vision Solutions y de proveedores de servicios en Nube como Amazon Web Services. Esta combinación le permite replicar datos e información del estado del sistema desde uno o más servidores de Windows situados en su entorno de producción hacia un servidor virtual – conocido como repositorio – que se ejecuta en los sistemas de los proveedores de servicios en Nube. Desde este repositorio, pueden transferirse servidores completos a máquinas virtuales – también alojados dentro de los proveedores de servicios en Nube – para permitir la reanudación normal de las operaciones del cliente de manera rápida y efectiva. Double-Take Cloud es más que un simple sitio de hardware de destino para volcar datos en caso de siniestro. Se trata de una solución tipo RaaS completa que incluye tanto la infraestructura de destino como las tecnologías que replican y recuperan sus datos de forma efectiva en la Nube, utilizando la contrastada tecnología Double-Take.

Requisitos del sistema

Servidor de origen (Protegido)

- Servidor Físico / Virtual - Físico o Virtual
- Arquitectura - x86 (32 bits) o x64 (64 bits)
- Sistema operativo – Windows Server 2003 SP1/SP2 o R2; Windows Server 2008
- Memoria del sistema:
 - Sistemas de 32 bits – mínimo: 128MB por lo menos; recomendado: 512MB
 - Sistemas de 64 bits – mínimo: 512 MB; recomendado: 1 GB
- Espacio disponible en disco para programas - 130 MB
- .Net 3.5 SP1
- Independiente del hardware utilizado